

PREFEITURA DE ITAJAÍ | FUNDAÇÃO CULTURAL DE ITAJAÍ
CONSERVATÓRIO DE MÚSICA POPULAR DE ITAJAÍ CARLINHOS NIEHUES

PROCESSO SELETIVO DE ALUNOS 2025

Data: 01/12/2024



Horário: 9h30 às 11h30

PROVA DE TEORIA MUSICAL

NOME

INSTRUMENTO

TURNO

INSTRUÇÕES

Para fazer a prova você usará:

- este caderno de prova, caneta esferográfica azul ou preta, lápis e borracha.
 - Verifique, no caderno de prova, se:**
 - faltam folhas ou páginas (a prova possui 2 folhas e 4 páginas)
 - a sequência das questões está correta;
 - há imperfeições gráficas que possam causar dúvidas.
- Comunique imediatamente ao fiscal qualquer irregularidade.
Ao terminar a prova, entregue ao fiscal o caderno de prova completo.

ATENÇÃO!

- Não é permitido qualquer tipo de consulta durante a realização da prova.
- A interpretação das questões é parte integrante da prova, não sendo permitidas perguntas aos fiscais.
 - Você poderá entregar sua prova somente após 30 minutos do início.
 - Os três últimos candidatos deverão retirar-se da sala simultaneamente.
- Você poderá sair do local de prova apenas com o gabarito rascunho que o fiscal lhe entregará para conferência posterior
- Preencha o gabarito abaixo com “V” ou “F” conforme as respostas nas folhas das questões, este é o GABARITO OFICIAL.
- A prova será corrigida conforme as respostas no GABARITO OFICIAL abaixo:

GABARITO OFICIAL

	2 pontos (0,25 cada)								1 ponto (0,25 cada)				1 ponto (0,25 cada)				1 ponto (0,25 cada)			
	QUESTÃO 1								QUESTÃO 2				QUESTÃO 3				QUESTÃO 4			
Alternativa:	a	b	c	d	e	f	g	h	a	b	c	d	a	b	c	d	a	b	c	d
Resposta:																				

	1 ponto (0,25 cada)				2 pontos (0,25 cada)								1 pontos (0,25 cada)				1 ponto (0,25 cada)			
	QUESTÃO 5				QUESTÃO 6								QUESTÃO 7				QUESTÃO 8			
Alternativa:	a	b	c	d	a	b	c	d	e	f	g	h	a	b	c	d	a	b	c	d
Resposta:																				

ASSINATURA:

1. A partir do trecho musical assinale (V) “verdadeiro” ou (F) “falso” nas alternativas abaixo: (2,0)



- ☐ A sequência correta das notas, da esquerda para a direita, é: sol, si, fá, mi, ré, dó, ré, mi, lá, dó, fá sustenido, mi, ré dó, ré, mi bemol, si bemol, ré, sol, fá, mi bemol, ré, mi (natural), fá sustenido, sol;
- ☐ A sequência correta das notas, da esquerda para a direita, é: sol, si bemol, fá, mi bemol, ré, dó, ré, mi bemol, lá, dó, fá sustenido, mi bemol, ré, dó, ré, mi bemol, si bemol, ré, sol, fá, mi bemol, ré, mi (natural), fá sustenido, sol;
- ☐ Foram usadas as seguintes alterações (ou acidentes), independente da ordem: bemol, sustenido e dobrado sustenido;
- ☐ Os acidentes fixos (armadura de clave) alteram todas as notas de mesmo nome, durante todo o trecho, salvo indicação contrária;
- ☐ No trecho não foram usados acidentes ocorrentes;
- ☐ O sustenido é uma alteração (ou acidente) que faz a nota descer meio tom;
- ☐ No trecho foi utilizado um bequadro, que é um sinal que anula o efeito dos acidentes;
- ☐ O trecho está escrito num sistema de duas claves (de sol e de fá), como no piano. O ritmo da melodia está todo em colcheias, com exceção da última nota (semibreve). Pausas de semínima, mínima e semibreve foram usadas para preencher onde não há som.

2. Assinale (V) “verdadeiro” ou (F) “falso” nas respectivas alternativas sobre tipos de compassos: (1,0)



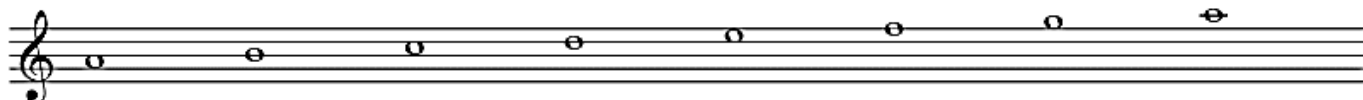
- ☐ Quaternário simples
- ☐ Ternário composto
- ☐ Binário simples
- ☐ Ternário simples

3. Assinale nos itens abaixo (V) “verdadeiro” se as figuras e pausas estiverem de acordo com as respectivas fórmulas de compasso, ou (F) “falso”, se não estiverem de acordo: (1,0)

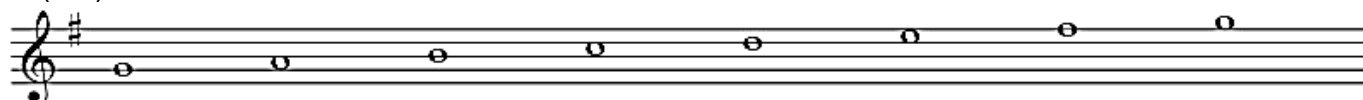
- a. () 
- b. () 
- c. () 
- d. () 

4. Assinale (V) “verdadeiro” ou (F) “falso” para os nomes das seguintes escalas maiores e menores: (1,0)

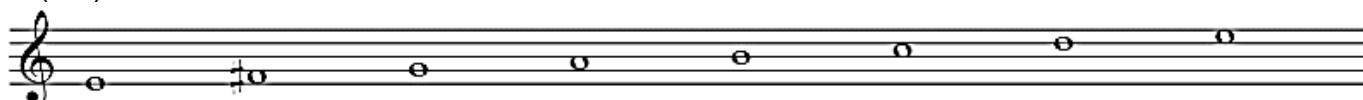
a. () lá menor



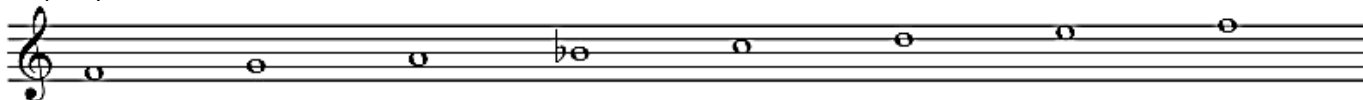
b. () sol menor





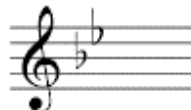

c. () mi maior



d. () fá maior



5. Assinale (V) ou (F) para as seguintes tonalidades maiores e suas relativas menores: (1,0)

<p>a. () dó maior ou dó menor</p> 	<p>b. () sol maior ou mi menor</p> 	<p>c. () sib maior ou mib menor</p> 	<p>d. () ré maior ou si menor</p> 
----------------------------------------------------------------------------------------------------------------------------	-----------------------------------------------------------------------------------------------------------------------------	-------------------------------------------------------------------------------------------------------------------------------	------------------------------------------------------------------------------------------------------------------------------

6. Assinale (V) “verdadeiro” ou (F) “falso” nas alternativas sobre os intervalos da pauta abaixo: (2,0)

- a. () 4ª justa b. () 7ª maior c. () 3ª menor d. () 7ª menor



- e. () As alternativas acima apresentam intervalos harmônicos e melódicos;
f. () As alternativas acima apresentam intervalos simples e compostos;
g. () As inversões dos intervalos da pauta, da esquerda para a direita, é: 5ª diminuta, 2ª menor, 6ª maior, 7ª maior;
h. () As inversões dos intervalos da pauta, da esquerda para a direita, é: 4ª aumentada, 7ª menor, 3ª maior, 2ª maior;

7. Assinale (V) ou (F) de acordo com os respectivos nomes das tríades abaixo: (1,0)

- a. () fá aumentada b. () lá menor c. () dó diminuta d. () mi maior



8. Assinale (V) “verdadeiro” ou (F) “falso” nos itens abaixo sobre tríades (1,0)

- a. () Existem 5 tipos de tríades: maior, menor, justa, aumentada e diminuta
b. () As tríades são formadas pela sobreposição de terças e sétimas
c. () As tríades são formadas por fundamental, terça e quinta
d. () Qualquer agrupamento de 3 notas pode ser uma tríade