



Conservatório de Música Popular de Itajaí Carlinhos Niehues

Apostila PERCEPÇÃO

Fase I

Prof^a. Cris Muller
crispassarim@hotmail.com

PARTE 1: TESTE PARA ORIENTAÇÃO

1. Ditado rítmico:



2. Ditado de intervallos:

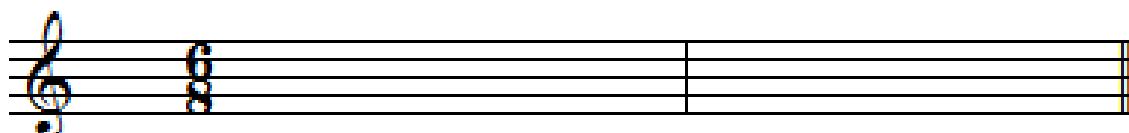
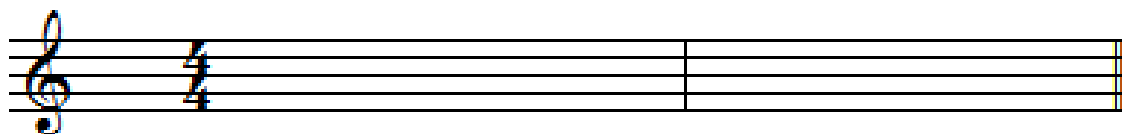
a)

b)

c)

d)

3. Ditado melódico:



4. Acordes:

a) () M () m

b) () M () m

c) () M () m

d) () M () m

5. Fórmulas de compasso:

a)

b)

c)

d)

6. Avaliação para ____/____.

Solfejar a música _____ com nome de nota.

7. Músicas - intervalos (1 a 5). Para fazer este exercício você deve ir até a tabela, anexa no final da apostila.

8. Que nota é??? Com o diapasão como referência (Lá 3 - 440 Hz), assinalar, enumerando de 1 a 6, qual nota foi executada.

() Lá 3

() Lá 4

() Lá 2

() Sol 3

() Si 3

() Sol 2

9. Observar se os acordes são M ou m. Serão dadas notas de referência (F(undamental), 3ª ou 5ª) para que os acordes sejam construídos na pauta. Após, colocar as cifras.

a) F b) F c) 5ª d) 5ª e) 3ª f) 3ª

g) F h) 3ª i) 5ª j) F k) 3ª l) 5ª

10. Mini ditados em Dó Maior (anexo nº 1 apostila, p.19). Como auxílio, use o diapasão.

11. Intervalos: colocar a nota que for executada e após classificar o intervalo.

Obs: para a avaliação entrarão somente os intervalos de 2ª/3ª/5ª/8ª.

12. Conforme a execução, identificar e assinalar as ligaduras no local correto.

LIGADURAS 1

P1



1ª AVALIAÇÃO ESCRITA ATÉ AQUI

Rascunho:

Handwriting practice lines consisting of four sets of five horizontal lines each, intended for the student to write their answers.

13. Avaliação: solfejar no dia ____/____/____

Solfejo em clave de fá. O pulso deverá ser marcado.

Tonalidade_____



Obs: ler também com número de graus!

14. Que nota é??? Com o diapasão como referência (Lá 3 - 440 Hz), assinalar, enumerando de 1 a 9, qual nota foi executada.

() Lá^b 3

() Sib 3

() Si 2

() Sol 3

() Si 3

() Dó 4

() Ré 3

() Mi 3

() Mib 3

15. Canto de intervallos. Cantar o intervalo pedido a partir de uma nota de referência.

16. Mini ditados em Mi Maior (anexo nº 2 apostila, p. 20). Como auxílio, use o diapasão.

17. Ordenar as seqüências de acordes (de 1 a 6), conforme forem executadas. Com o auxílio do diapasão, tente descobrir quais foram os acordes tocados.

() m – m - m

() M – m - M

() M – M - m

() M – m – m

() M – M - M

() m – M – m

18. Assinalar o intervalo executado.

- a) () 2ªM () 3ªM () 4ªJ
b) () 5ªJ () 4ªJ () 8ªJ
c) () 2ªM () 2ªm () 3ªm
d) () 5ªJ () 3ªM () 4ªJ

- e) () 2ªm () 3ªm () 4ªJ
f) () 5ªJ () 4ªJ () 8ªJ
g) () 3ªM () 3ªm () 2ªm
h) () 2ªM () 3ªm () 8ªJ

19. Fórmulas de compasso:

a)

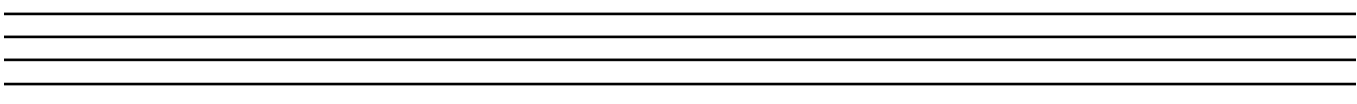
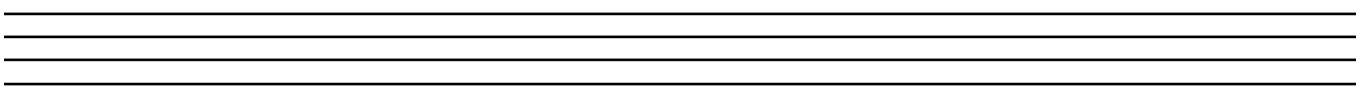
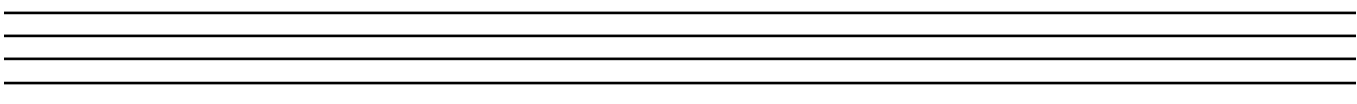
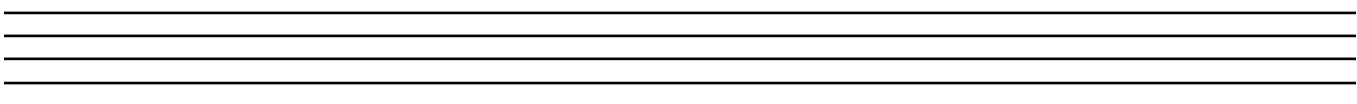
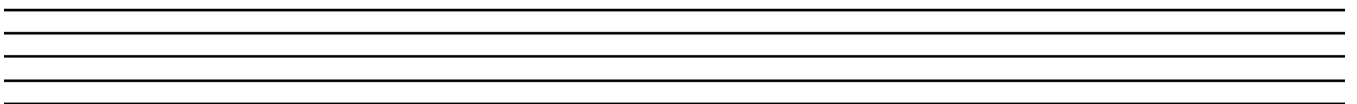
b)

c)

d)

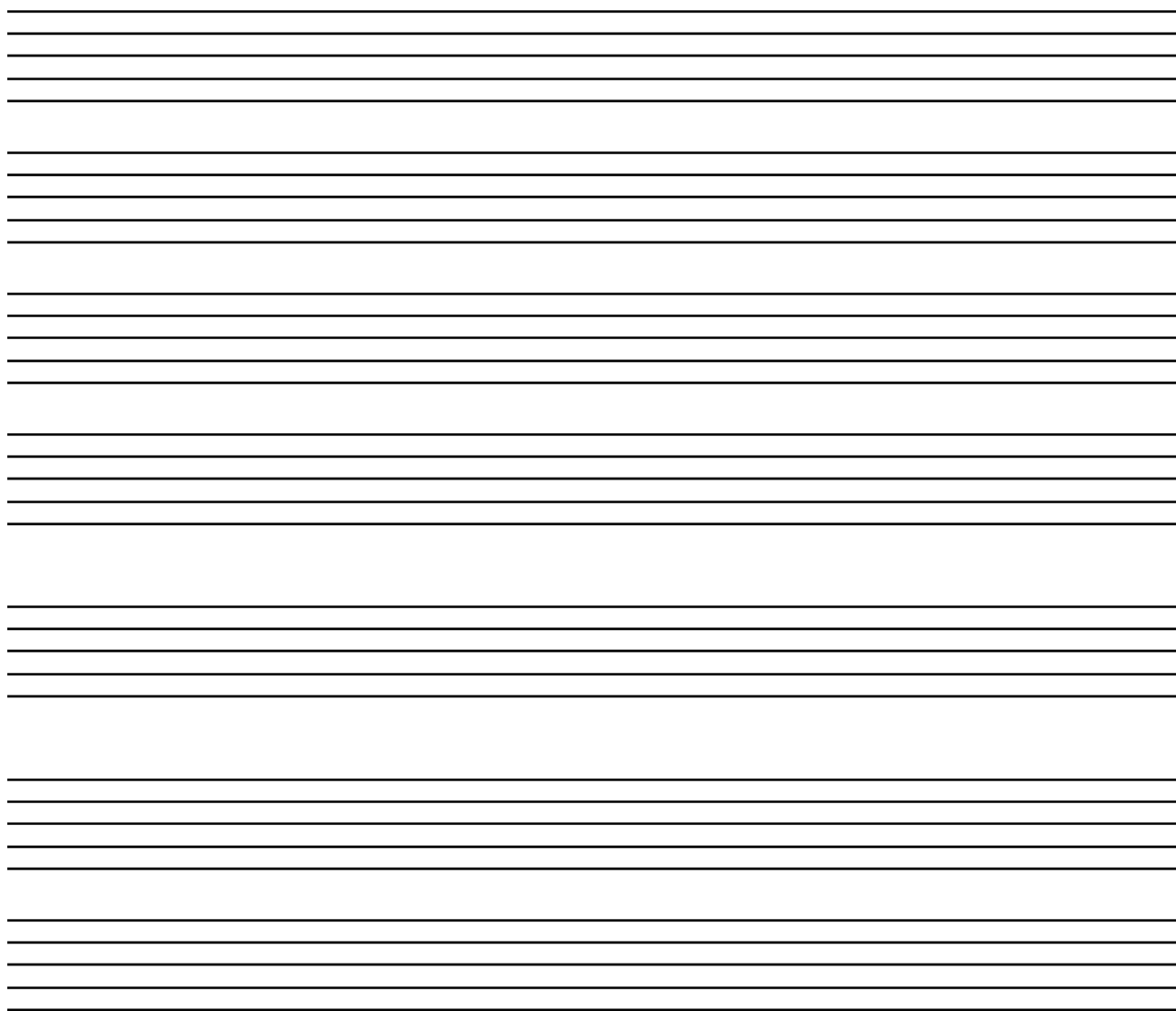
20. Músicas - intervalos (06 a 10). Para fazer este exercício você deve ir até a tabela, anexa no final da apostila.

21. Transcrever as melodias de dois compassos. Você verá que cada melodia forma uma tríade M ou m. Em seguida colocar a cifra dos acordes que surgem. Use o diapasão. Observe, o exercício é feito em clave de fá!



22. Solfejar o exercício abaixo. Após, será tocada a mesma melodia, mas com mudanças melódicas e rítmicas. Reescrever a melodia observando as diferenças:

1.    



Rascunho:



Conservatório de Música Popular de Itajaí Carlinhos Niehues

Apostila PERCEPÇÃO

Fase II

Prof^a. Cris Muller
crispassarim@hotmail.com

1. Avaliação para ____/____.

Solfejar os dois exercícios com nome de nota e com regência.

Tonalidade: _____



Tonalidade: _____

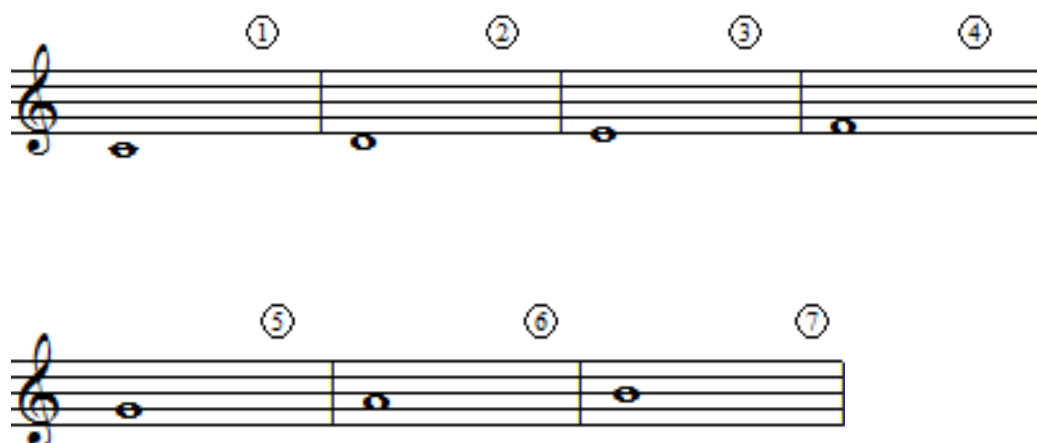


2. Intervalos: colocar a nota que for executada e classificar o intervalo.



3. A partir da primeira nota dada (sempre será o baixo do acorde), formar os acordes na pauta. Muitos estão invertidos.

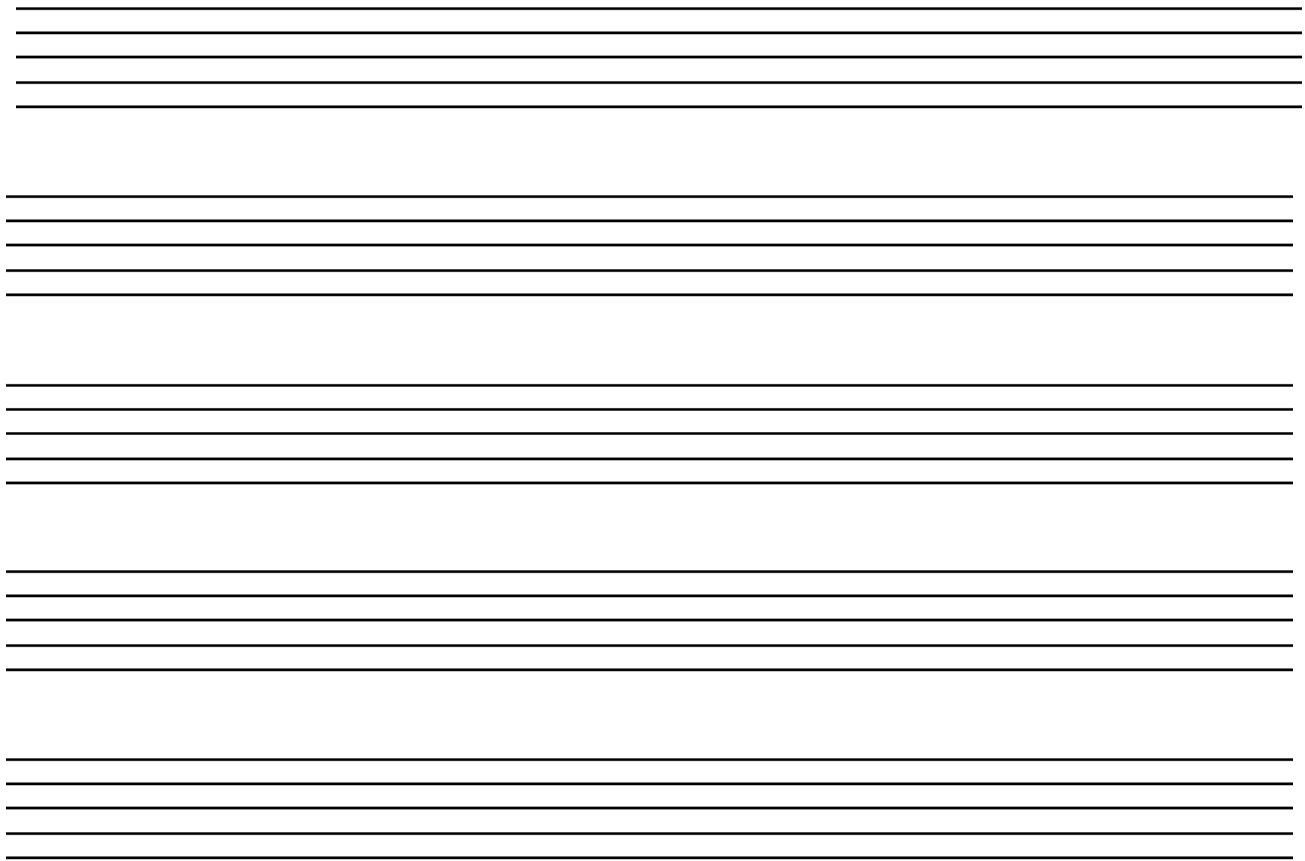
Parte 1



Parte 2



Rascunho:

The image shows five sets of horizontal lines for handwriting practice. Each set consists of four lines: a top line, a middle line, a baseline, and a descender line. These lines are evenly spaced and cover the upper half of the page.

4. Mini ditados em Lá menor (anexo nº 3 apostila, p.. 21). Como auxílio, use o diapasão.

5. Fórmulas de compasso:

a)

b)

c)

d)

6. Que nota é??? Com o diapasão como referência (Lá 3 - 440 Hz), assinalar, enumerando de 1 a 9, qual nota foi executada.

() Fá 3

() Mi 3

() Fá# 3

() Ré 3

() Dó 3

() Dó# 4

() Ré-sib 4

() Dó-fá# 4

() Mi-Si 4

7. Acordes. Após assinalar o acorde que está sendo tocado, arpejar todos os acordes.

a) ()A7 ()A7M

e) ()Dm7 ()D7M

b) ()E7 ()E7M

f) ()Em7 ()Em(7M)

c) ()G7 ()G7M

g) ()Cm7 ()Cm(7M)

d) ()Bm7 ()Bm(7M)

h) ()C7M ()Cm(7M)

8. Músicas - intervalos (11 a 15). Para fazer este exercício você deve ir até a tabela, anexa no final da apostila.

1ª AVALIAÇÃO ESCRITA ATÉ AQUI

Rascunho:

9. Avaliação para ____/____.

Solfejo em clave de fá. Marcar o pulso!

Tonalidade_____



Solfejo em clave de fá. Marcar o pulso!

Tonalidade_____



10. Mini ditados em Si menor (anexo nº 4 apostila, p. 22). Como auxílio, use o diapasão.

11. A partir da referência da nota lá 440 Hz, assinalar (nº 1 a 8) qual a escala que está sendo executada.



12. Conforme a execução, identificar e assinalar as ligaduras no local correto.

LIGADURAS 2

PII

The image shows four musical staves, each with a different time signature: 2/4, 3/4, 4/4, and 6/8. Each staff contains a sequence of eighth and sixteenth notes. Some notes are grouped with a slur and a '3' above them, indicating a triplet. The task is to identify and mark the correct tie symbols (ligaduras) between notes.

13. Completar a tabela com "X".

Acordes	X	Xm	X7	Xm7	X7M	Xm(7M)	X°
1							
2							
3							
4							
5							
6							
7							
8							
9							
10							

14. Fórmulas de compasso:

a)

b)

c)

d)

15. Músicas - intervalos (16 a 20). Para fazer este exercício você deve ir até a tabela, anexa no final da apostila.

16. Identificar o ritmo e colocar a fórmula de compasso das seguintes músicas. Em seguida, identifique se há anacruse ou não.

<i>Música</i>	<i>Compasso</i>	<i>Anacruse</i>
a) Hey Jude		Sim() Não()
b) Memory		Sim() Não()
c) Pela luz dos olhos teus		Sim() Não()
d) Rock and roll lullaby		Sim() Não()

17. Ordenar as sequências de acordes (de 1 a 6), conforme forem executadas:

- ☐ $m7 - M7 - M$
☐ $M - \dim - m$
☐ $M7 - M7 - M(7M)$
☐ $\dim - \dim - \dim$
☐ $M - m - M$
☐ $M(7M) - m(7M) - M(7M)$

Rascunho:

[illegible]

18. Classificar os intervallos. Colocar a primeira nota, formando o intervalo executado.

a) b) c) d) e) f)



19. Que acorde é??? Com o diapasão como referência (Lá 3 - 440 Hz), assinalar, enumerando de 1 a 6, qual acorde foi executado.

() Bb () Ebm () F#m
() D () C# () Em

20. Ditado a duas vozes. As setas indicam onde estão faltando notas da melodia.

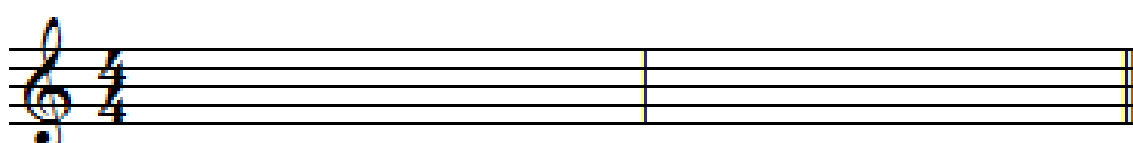
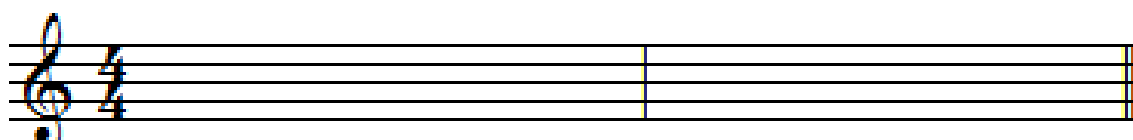
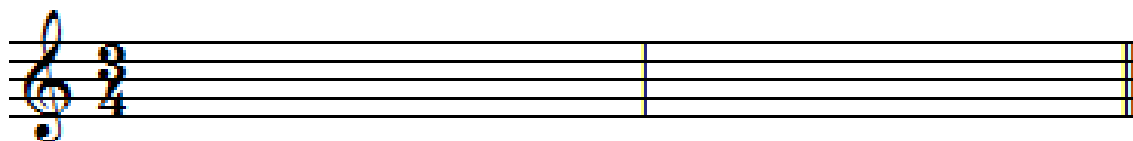
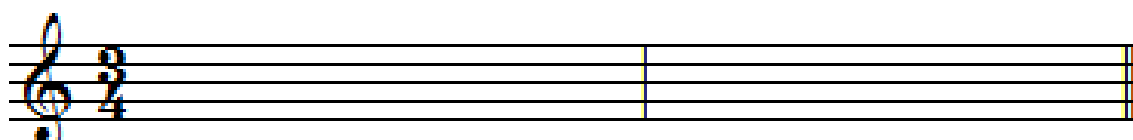
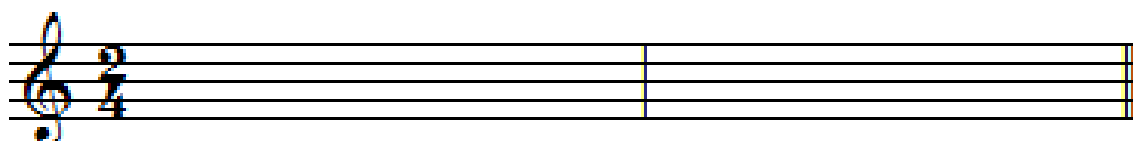
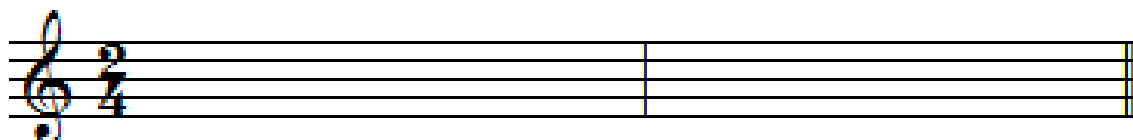


Rascunho:

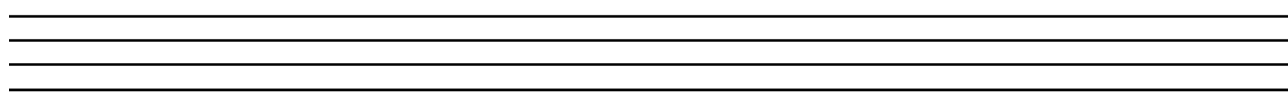
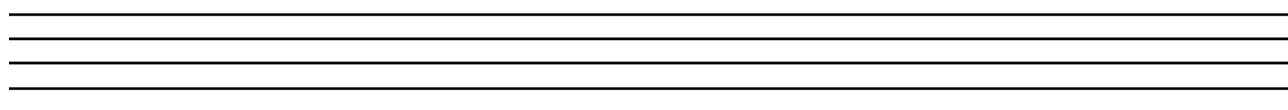
ANEXOS

Mini ditados melódicos

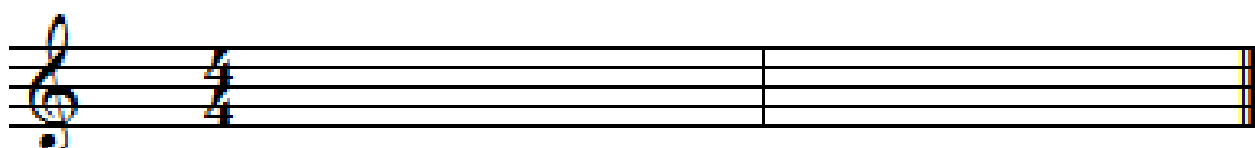
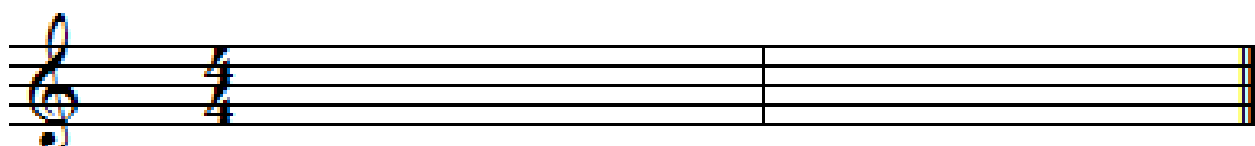
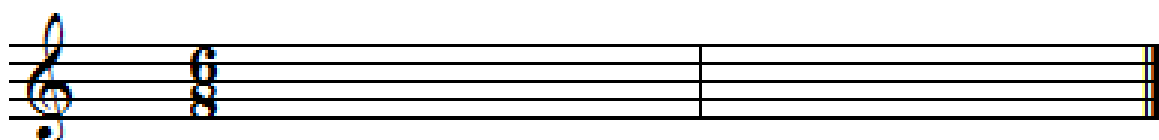
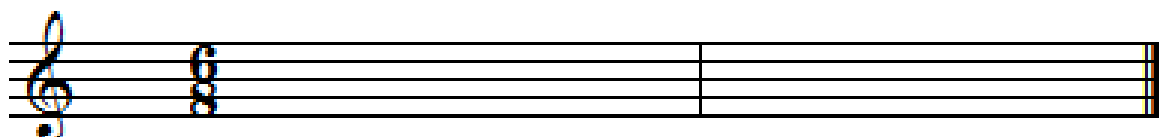
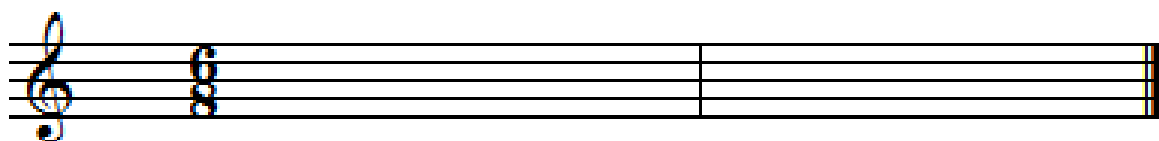
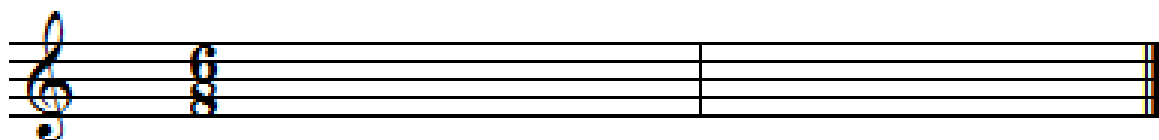
1. Mini ditados melódicos em compasso simples na tonalidade de Dó Maior:



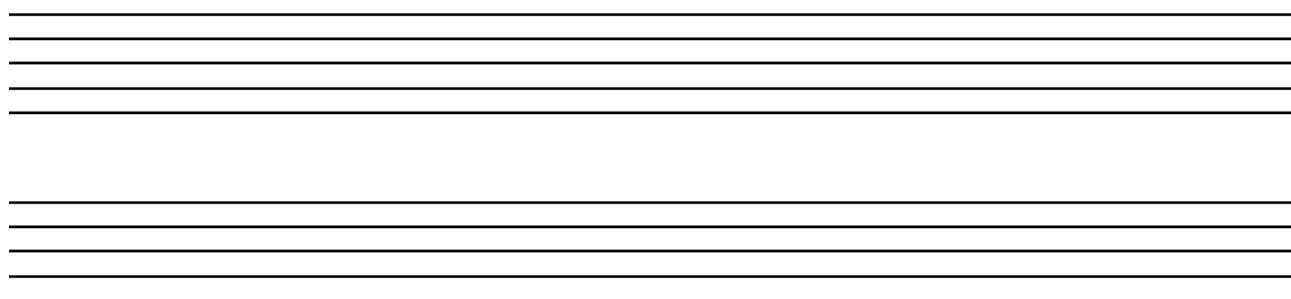
Rascunho:



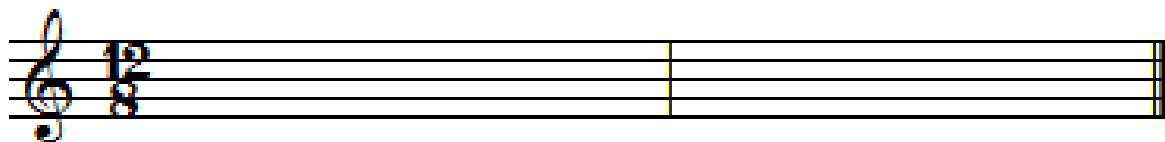
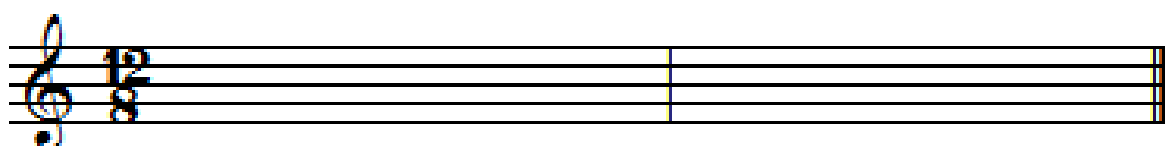
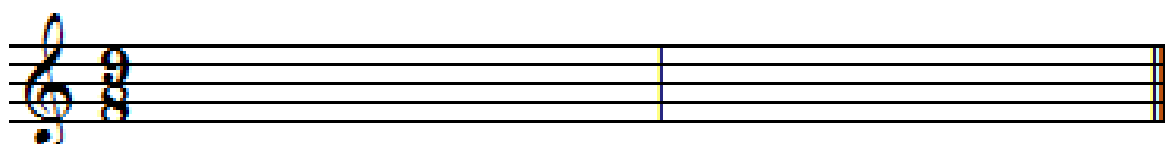
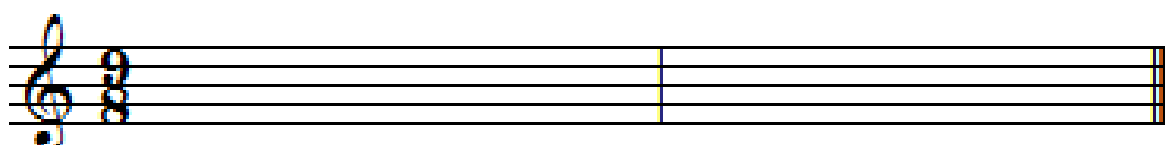
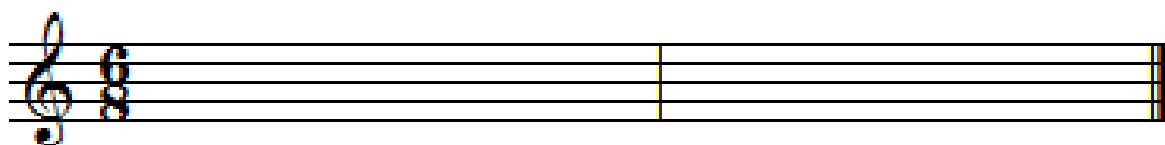
2. Mini ditados melódicos em compasso simples e composto na tonalidade de Mi Maior:



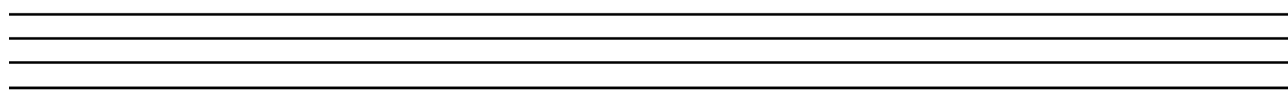
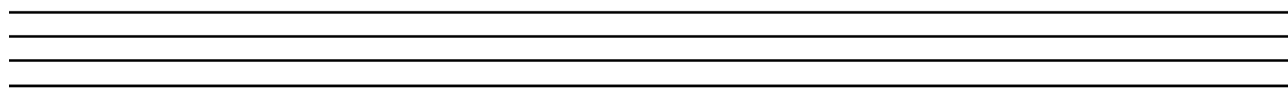
Rascunho:



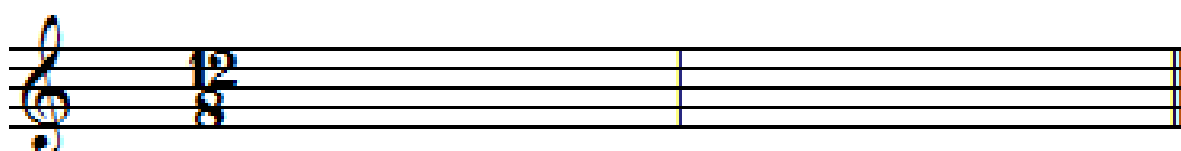
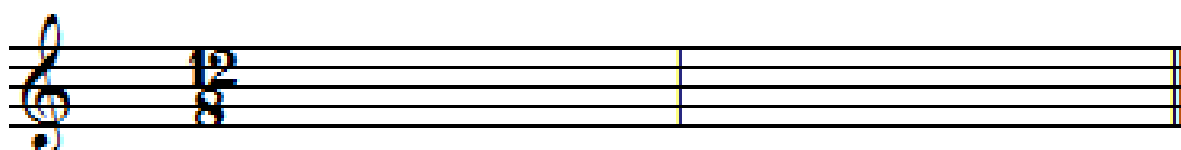
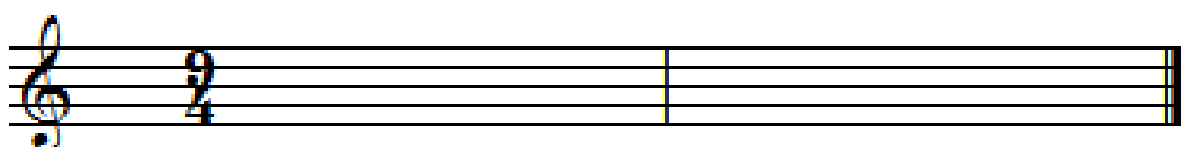
3. Mini ditados melódicos em compasso composto na tonalidade de Lá menor:



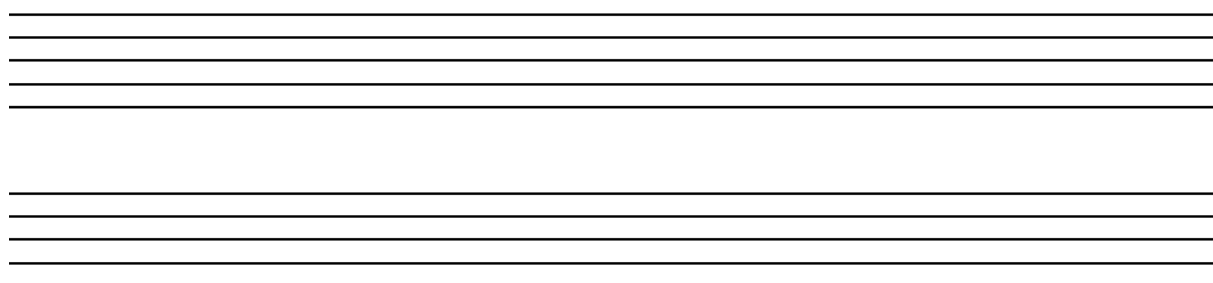
Rascunho:



4. Mini ditados melódicos em compasso composto na tonalidade de Si menor:



Rascunho:



MÚSICAS																				
	2M A	2M D	2m A	2m D	3M A	3M D	3m A	3m D	4J A	4J D	5J A	5J D	6M A	6M D	6m A	6m D	7M A	7m A	8J A	8J D
1. Berimbau																				
2. Eu só quero 1 xodó																				
3. Chovendo na Roseira																				
4. Pra não dizer q não falei das flores																				
5. Over the rainbow																				
6. Pour Elise																				
7. Hino Nacional																				
8. Coração vagabundo																				
9. Superfantástico																				
10. Minueto nº 2																				
11. Deixa																				
12. Pela luz dos olhos teus																				
13. Eu sei que vou te amar																				
14. Pink Panther																				
15. Suíte pescadores																				
16. Formosa																				
17. Blue bossa																				
18. Super Homem																				
19. Nascente																				
20. Aquar. brasileira																				