

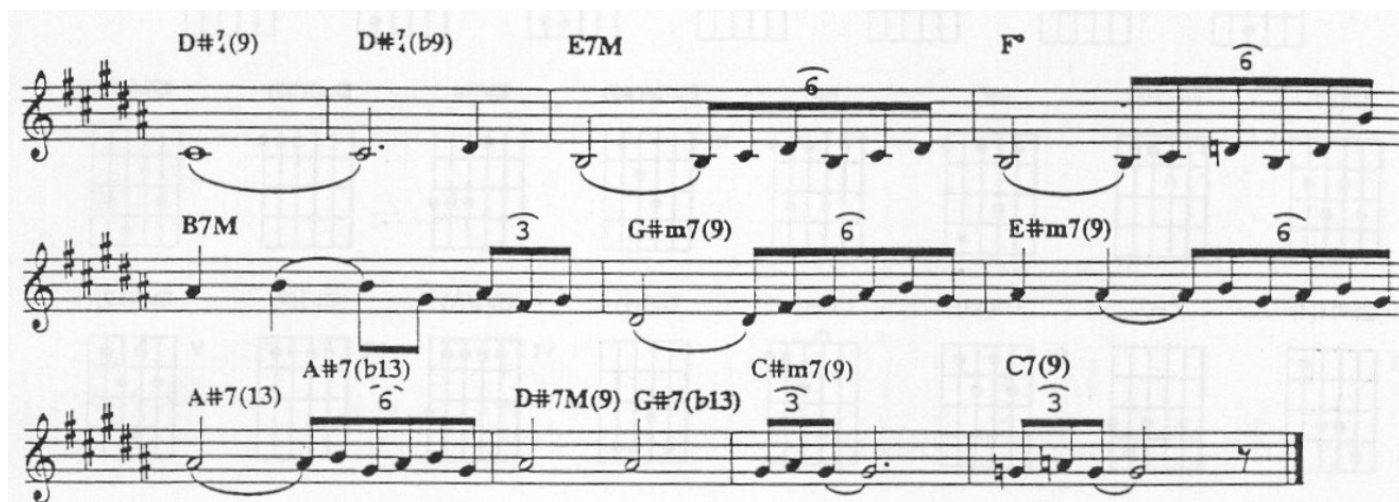
CONSERVATÓRIO DE MÚSICA POPULAR DE ITAJAÍ CARLINHOS NIEHUES
PROCESSO SELETIVO DE ALUNOS 2024
PROVA PRÁTICA

PEÇA DE CONFRONTO – CANTO

LÍGIA – TOM JOBIM

C#m7(9) / / / F#7(#5) / / / D#m7(9) / / / D° / / /
 Eu nun—ca sonhei com você Nunca fui ao cine—ma Não gosto de samba Não vou a
 / C#m7(9) / / / F#7(13) / F#7(13) / D#7(9) / / / D#7(b9) / / / E7M / /
 Ipane—ma Não gosto de chuva Nem gos—to de sol E quan—do eu lhe
 / F° / / / B7M / / / G#m7(9) / / / E#m7(9) / / /
 telefonei Desliguei, foi enga—no O seu nome eu não sei Esqueci no pia—no As bobagens
 A#7(13) / A#7(b13) / D#7M(9) / G#7(b13) / C#m7(9) / / / C7(9) / / / C#m7(9) / /
 de amor Que eu iria dizer Não, Li—gia, Lig—ia Eu nun—ca
 / F#7(#5) / / / D#m7(9) / / / D° / / / C#m7(9) / / /
 quis tê-la ao meu la—do Num fim de sema—na Um chope gelado em Copacaba—na Andar
 F#7(13) / F#7(13) / D#7(9) / / / D#7(b9) / / / E7M / / / F° / / /
 pela praia até o Leblon E quan—do eu me apaixonei Não passou de
 B7M / / / G#m7(9) / / / E#m7(9) / / / A#7(13) / A#7(b13)
 ilusão O seu nome rasguei Fiz um samba canção Das mentiras de amor
 / D#7M(9) / G#7(b13) / C#m7(9) / / / C7(9) / / / C#m7(9) / / / F#7(#5) / / /
 Que aprendi com você É, Li—gia, Li—gia
 D#m7(9) / / / D° / / / C#m7(9) / / / F#7(13) / F#7(13) / D#7(9) / / / D#7(b9) / / / E7M / / /
 E quan—do você
 F° / / / B7M / / / G#m7(9) / / / E#m7(9) / / /
 me envolver Nos seus braços sere—nos Eu vou me render Mas seus olhos more—nos Me
 / A#7(13) / / / A#7(b13) D#7M(9) / G#7(b13) / G#m7(9) / / / C7(9) /
 metem mais medo Que um raio de sol, Li—gia, Li—gia





- * a partitura é a referência melódica da canção;
- * a tonalidade é meramente indicativa, podendo ser ajustada conforme o gosto e necessidade do candidato;
- * a interpretação da canção é do critério do intérprete;