

## CONSERVATÓRIO DE MÚSICA POPULAR DE ITAJAÍ CARLINHOS NIEHUES

### PROCESSO SELETIVO DE ALUNOS 2022

#### PROVA DE TEORIA MUSICAL APLICADA – CONTRABAIXO ACÚSTICO

##### INSTRUÇÕES:

- A prova de teoria musical aplicada será composta de três questões sendo:

**Questão 01:** Uma questão de leitura rítmica comum a todos;

**Questão 02 e 03:** Questões teóricas específicas por instrumento, que deverão ser respondidas com a utilização do mesmo.

- Leia atentamente as instruções para gravação dos vídeos da prova de teoria musical aplicada no item 5.6 do edital.

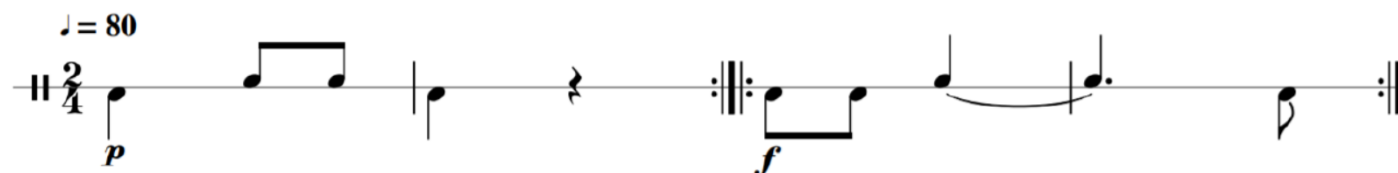
- A prova de teoria musical aplicada, deve ser publicada pelo candidato em formulário específico, um vídeo por questão, que encontra-se no link: <https://forms.gle/KGhAaMHSLRC6aqip9> e na página do processo seletivo.

##### QUESTÃO 01

O(a) candidato(a) deverá escolher **apenas UMA** das quatro linhas rítmicas abaixo para realizar a seguinte atividade:

Executar verbalmente a leitura rítmica, considerando os sinais de dinâmica e de andamento indicados, utilizando a sílaba "TUM" para as notas graves (hastes viradas para baixo) e a sílaba "TÁ" para as notas agudas (hastes viradas para cima). O(a) candidato(a) deverá utilizar um metrônomo para marcar o pulso e fazer uma contagem verbal de um compasso antes de iniciar. Ver vídeo demonstrativo em: <https://youtu.be/ys475qcVvLk>

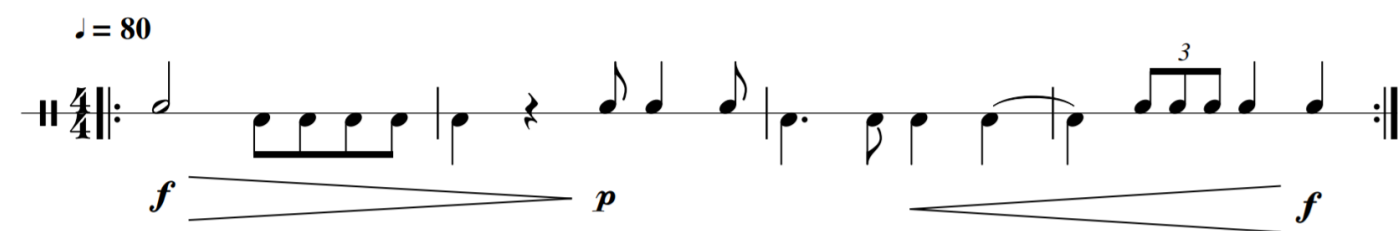
Linha rítmica 1:



Linha rítmica 2:

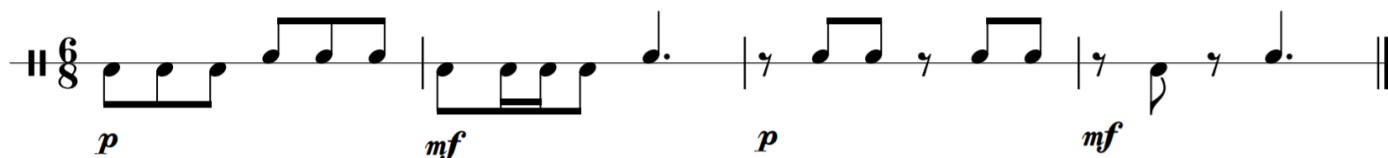


Linha rítmica 3:



Linha rítmica 4:

♩ = 50



### QUESTÃO 02

O(a) candidato(a) deverá executar no Contrabaixo Acústico uma escala maior em pelo menos 2 (duas) tonalidades diferentes e que contenha pelo menos 1 (uma) oitava. Antes de executar, o(a) candidato(a) deverá informar verbalmente as tonalidades escolhidas. Tempo máximo de 1 (um) minuto.

### QUESTÃO 03

O(a) candidato(a) deverá executar o arpejo de cada acorde da progressão abaixo, conforme exemplo, com andamento entre 90 e 110 bpm. O(a) candidato(a) pode se sentir livre para demonstrar seu conhecimento fazendo os arpejos em diferentes partes do instrumento e/ou adicionando rítmicas diferentes, para isto basta repetir a progressão. Tempo máximo de 3 (três) minutos.

