

## CONSERVATÓRIO DE MÚSICA POPULAR DE ITAJAÍ CARLINHOS NIEHUES

### PROCESSO SELETIVO DE ALUNOS 2022

#### PROVA DE TEORIA MUSICAL APLICADA – BATERIA

##### INSTRUÇÕES:

- A prova de teoria musical aplicada será composta de três questões sendo:

**Questão 01:** Uma questão de leitura rítmica comum a todos;

**Questão 02 e 03:** Questões teóricas específicas por instrumento, que deverão ser respondidas com a utilização do mesmo.

- Leia atentamente as instruções para gravação dos vídeos da prova de teoria musical aplicada no item 5.6 do edital.

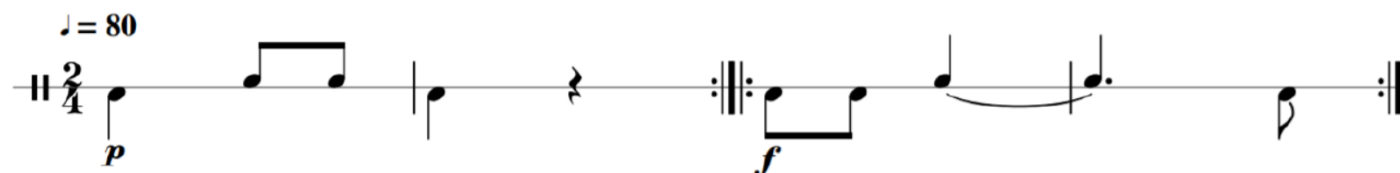
- A prova de teoria musical aplicada, deve ser publicada pelo candidato em formulário específico, um vídeo por questão, que encontra-se no link: <https://forms.gle/KGhAaMHSLRC6aqip9> e na página do processo seletivo.

##### QUESTÃO 01

O(a) candidato(a) deverá escolher **apenas UMA** das quatro linhas rítmicas abaixo para realizar a seguinte atividade:

Executar verbalmente a leitura rítmica, considerando os sinais de dinâmica e de andamento indicados, utilizando a sílaba "TUM" para as notas graves (hastes viradas para baixo) e a sílaba "TÁ" para as notas agudas (hastes viradas para cima). O(a) candidato(a) deverá utilizar um metrônomo para marcar o pulso e fazer uma contagem verbal de um compasso antes de iniciar. Ver vídeo demonstrativo em: <https://youtu.be/ys475qcVvLk>

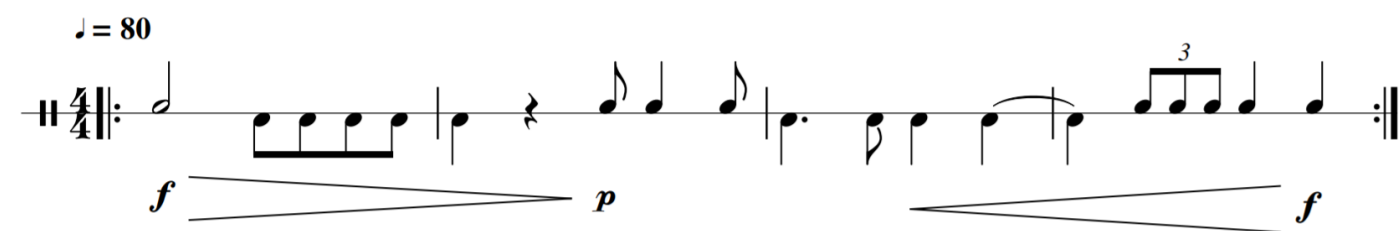
Linha rítmica 1:



Linha rítmica 2:

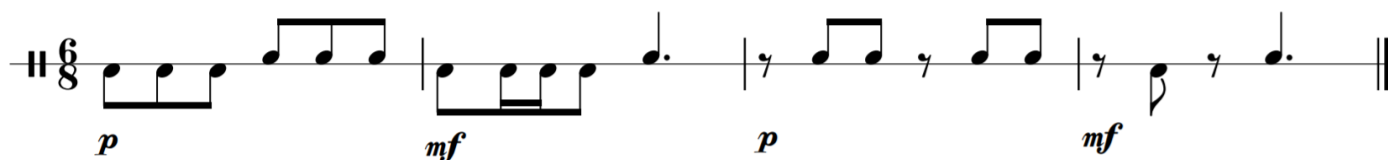


Linha rítmica 3:



Linha rítmica 4:

$\text{♩} = 50$

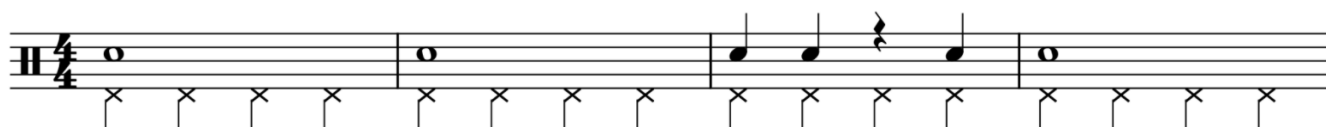


### QUESTÃO 02

Leitura Rítmica para duas vozes.

Voz superior ler as figuras na caixa. Voz inferior ler as figuras no chimbal com pé.

Também pode ser realizada de maneira corporal, cantando as figuras da voz superior com a sílaba Tá, que seriam lidas na altura da caixa. Voz inferior, realizar a leitura do chimbal com os pé no chão.



### QUESTÃO 03

Leitura Rítmica para duas vozes.

Voz superior ler as figuras na caixa. Voz inferior ler as figuras no chimbal com pé.

Também pode ser realizada de maneira corporal, cantando as figuras da voz superior com a sílaba Tá, que seriam lidas na altura da caixa. Voz inferior, realizar a leitura do chimbal com os pé no chão.

