

CONSERVATÓRIO DE MÚSICA POPULAR DE ITAJAÍ CARLINHOS NIEHUES

PROCESSO SELETIVO DE ALUNOS 2022

PROVA DE TEORIA MUSICAL APLICADA – ACORDEON

INSTRUÇÕES:

- A prova de teoria musical aplicada será composta de três questões sendo:

Questão 01: Uma questão de leitura rítmica comum a todos;

Questão 02 e 03: Questões teóricas específicas por instrumento, que deverão ser respondidas com a utilização do mesmo.

- Leia atentamente as instruções para gravação dos vídeos da prova de teoria musical aplicada no item 5.6 do edital.

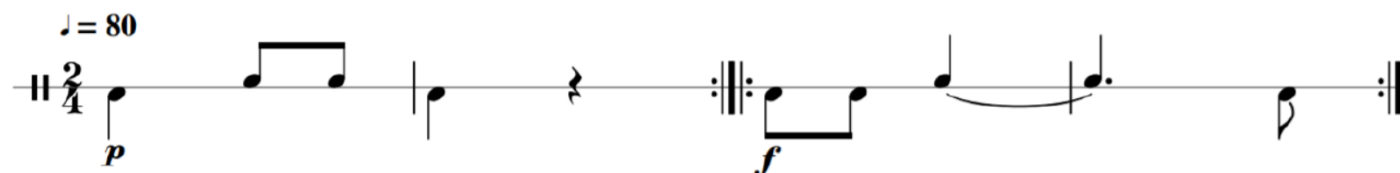
- A prova de teoria musical aplicada, deve ser publicada pelo candidato em formulário específico, um vídeo por questão, que encontra-se no link: <https://forms.gle/KGhAaMHSLRC6aqip9> e na página do processo seletivo.

QUESTÃO 01

O(a) candidato(a) deverá escolher **apenas UMA** das quatro linhas rítmicas abaixo para realizar a seguinte atividade:

Executar verbalmente a leitura rítmica, considerando os sinais de dinâmica e de andamento indicados, utilizando a sílaba "TUM" para as notas graves (hastes viradas para baixo) e a sílaba "TÁ" para as notas agudas (hastes viradas para cima). O(a) candidato(a) deverá utilizar um metrônomo para marcar o pulso e fazer uma contagem verbal de um compasso antes de iniciar. Ver vídeo demonstrativo em: <https://youtu.be/ys475qcVvLk>

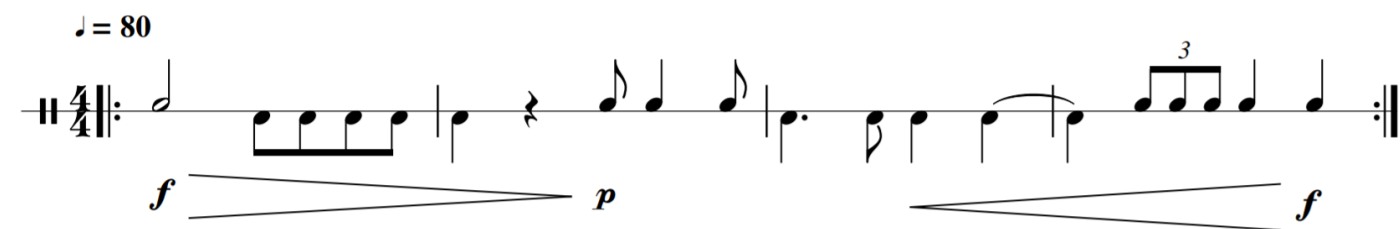
Linha rítmica 1:



Linha rítmica 2:

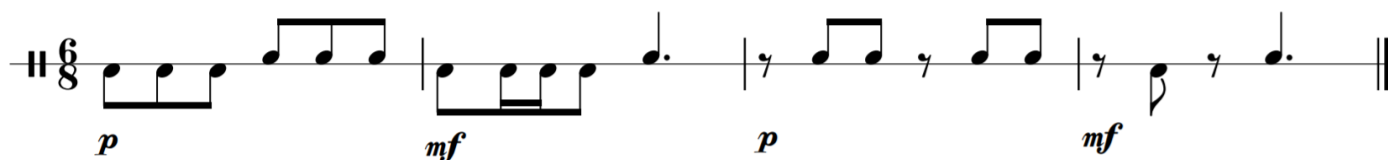


Linha rítmica 3:



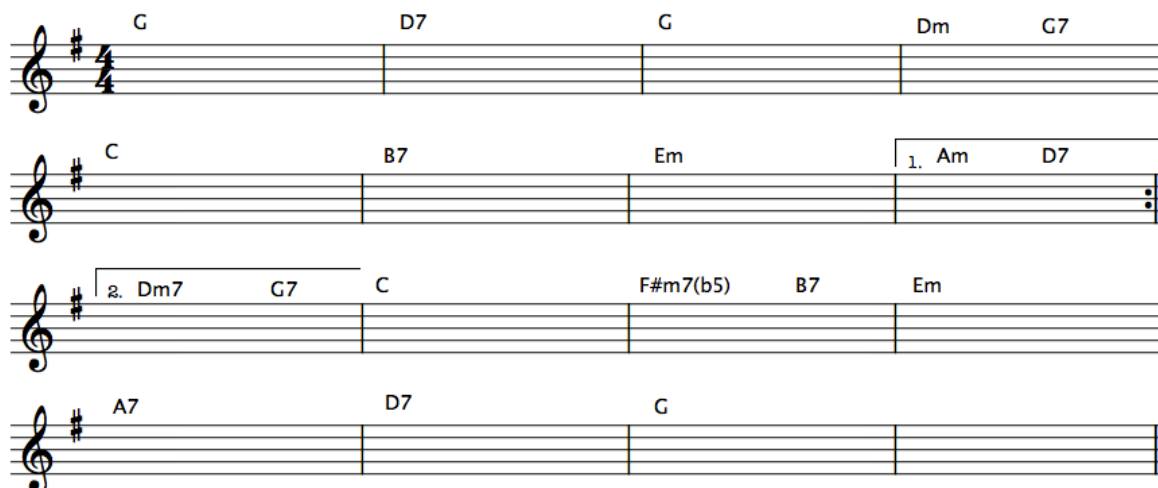
Linha rítmica 4:

$\text{♩} = 50$



QUESTÃO 02

O(a) candidato(a) deverá executar no acordeon a progressão harmônica abaixo, escolhendo o ritmo que achar mais conveniente e com uma levada que esteja de acordo com a fórmula de compasso. O(a) candidato(a) pode se sentir livre para demonstrar seu conhecimento no instrumento, tocando os acordes de diferentes maneiras, soando como se estivesse acompanhando uma música.



QUESTÃO 03

O(a) candidato(a) deverá executar no acordeon uma das seguintes escalas: Sol maior, Mi maior, Fá maior ou Lá menor natural. A execução deve ser feita com as duas mãos simultaneamente (Teclado e Baixo), ascendente e descendente contendo pelo menos uma oitava. O(a) candidato(a) deverá informar verbalmente o nome da escala e em seguida executa-la. Tempo máximo de 1 (um) minuto.