

## CONSERVATÓRIO DE MÚSICA POPULAR DE ITAJAÍ CARLINHOS NIEHUES

### PROCESSO SELETIVO DE ALUNOS 2022

#### PROVA DE TEORIA MUSICAL APLICADA – FLAUTA TRANSVERSAL

##### INSTRUÇÕES:

- A prova de teoria musical aplicada será composta de três questões sendo:

**Questão 01:** Uma questão de leitura rítmica comum a todos;

**Questão 02 e 03:** Questões teóricas específicas por instrumento, que deverão ser respondidas com a utilização do mesmo.

- Leia atentamente as instruções para gravação dos vídeos da prova de teoria musical aplicada no item 5.6 do edital.

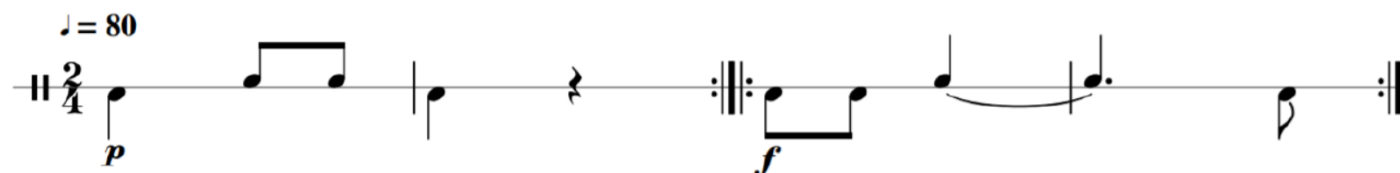
- A prova de teoria musical aplicada, deve ser publicada pelo candidato em formulário específico, um vídeo por questão, que encontra-se no link: <https://forms.gle/KGhAaMHSLRC6aqip9> e na página do processo seletivo.

##### QUESTÃO 01

O(a) candidato(a) deverá escolher **apenas UMA** das quatro linhas rítmicas abaixo para realizar a seguinte atividade:

Executar verbalmente a leitura rítmica, considerando os sinais de dinâmica e de andamento indicados, utilizando a sílaba "TUM" para as notas graves (hastes viradas para baixo) e a sílaba "TÁ" para as notas agudas (hastes viradas para cima). O(a) candidato(a) deverá utilizar um metrônomo para marcar o pulso e fazer uma contagem verbal de um compasso antes de iniciar. Ver vídeo demonstrativo em: <https://youtu.be/ys475qcVvLk>

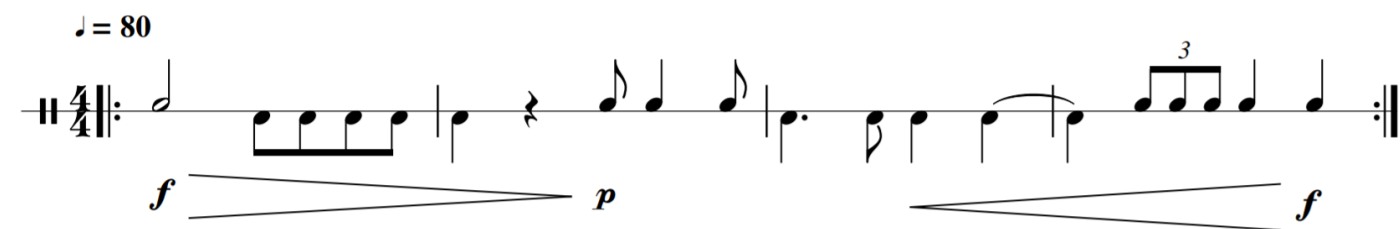
Linha rítmica 1:



Linha rítmica 2:

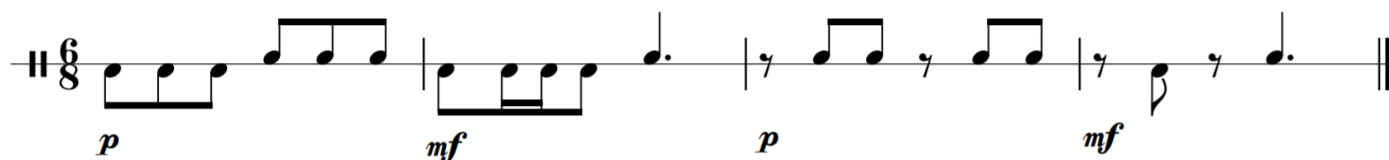


Linha rítmica 3:



Linha rítmica 4:

$\text{♩} = 50$



#### QUESTÃO 02

O(a) candidato(a) deverá executar na flauta transversal, as escalas que seguem abaixo, uma a uma, na sequência em que estão ordenadas, identificando verbalmente que escala é e em que tonalidade está (por exemplo: Escala de Dó Menor Harmônica) e em seguida executá-la como está escrita. Andamento sugerido entre 50 e 70 bpm.



#### QUESTÃO 03

O(a) candidato(a) deverá executar na flauta transversal, uma escala cromática, iniciando na nota “Dó” mais grave do instrumento, subindo pelo menos uma oitava e descendo também cromaticamente até a nota inicial. O(a) candidato(a) pode, se quiser, superar uma oitava e subir até onde conseguir, descendo também cromaticamente até a nota inicial. Andamento sugerido entre 50 e 70 bpm.